

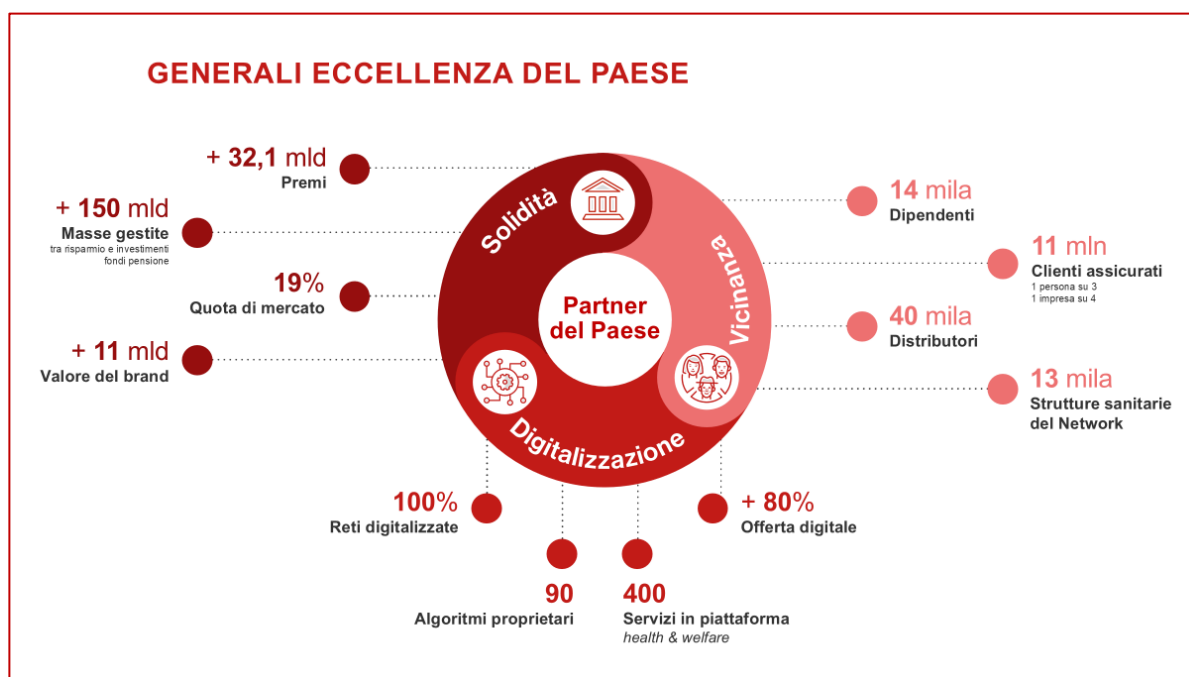
## GENERALI “PARTNER DEL PAESE”

**Al fianco di famiglie, imprese, Reti e comunità sulle grandi sfide contemporanee: Salute&Welfare e CatNat&Climate Change**

**Generali Country Italia, dopo chiusura record 2024 con Raccolta Premi a €32,1 mld, vara le linee di sviluppo del prossimo triennio**

Roma. È stato presentato oggi a Roma l’evento “**Generali Partner del Paese sulle grandi sfide contemporanee: Salute&Welfare e CatNat&Climate Change**”, alla presenza di Istituzioni, Partner, media e Rete distributiva, oltre al top management della Country Italia. Un impegno, quello della prima Compagnia assicurativa in Italia che ha registrato una raccolta premi record al 2024 pari a €32,1 miliardi, per **dare risposte concrete alle principali sfide contemporanee, contribuire alla crescita economica del Paese** in ottica di partnership virtuosa pubblico-privato ed essere al fianco di **famiglie, imprese, Reti e comunità**. All’evento sono state presentate le linee di sviluppo del piano triennale di Generali Country Italia in coerenza con la strategia di Gruppo “Lifetime Partner 27: Driving Excellence”.

**Giancarlo Fancel, Country Manager e Ceo di Generali Italia**, ha dichiarato: *“I risultati ottenuti nell’ultimo triennio rafforzano la nostra leadership a livello nazionale e confermano la solidità di Generali in Italia, con una raccolta record nel 2024 a 32,1 miliardi di euro. Abbiamo oltre 190 anni di Storia all’insegna della protezione di famiglie, imprese e territori e vogliamo mettere questo patrimonio di esperienze, competenze e valori a disposizione di tutto il Sistema. La questione demografica e il cambiamento climatico sono sfide che mettono in evidenza il ruolo sociale del nostro essere assicuratori e noi intendiamo confermarci come solido Partner del Paese per contribuire alla crescita economica, sociale e ambientale. Nei prossimi tre anni continueremo a investire anche in innovazione con oltre 325 milioni di euro su Dati e Intelligenza Artificiale”.*





Generali sostiene lo sviluppo economico e sociale, protegge il risparmio, promuove il patrimonio storico e artistico e crea valore per clienti, azionisti, agenti e per l'intero Sistema Paese. La Compagnia è il riferimento di **oltre 11 milioni di clienti, 1 famiglia su 3 e 1 impresa su 4 assicurate**, ed è una delle principali casseforti con **più di €150 miliardi di masse in gestione tra risparmi, investimenti e fondi pensione**, garantendo un costante supporto all'economia reale con **oltre €50 miliardi investiti in emittenti ed asset italiani**, a livello di Gruppo.

In coerenza con il Piano Strategico di Gruppo "Lifetime Partner 27: Driving Excellence", **Generali Country Italia** ha tracciato **le priorità del Piano Industriale 2025-2027** che si fonda su:

- **Protezione** per accompagnare le famiglie nella gestione quotidiana, nella pianificazione del futuro e nella tutela dei beni.
- **Salute e Welfare** per garantire a sempre più persone, soluzioni di prevenzione, protezione, assistenza e accesso alle migliori cure, ampliando l'offerta di servizi health&welfare per clienti e imprese.
- **Eccellenza Rete** per garantire consulenza di valore ai clienti con la spinta su adozione di strumenti digitali e un modello di servizio omnichannel degli Agenti, attraverso un approccio "human tech" per un'esperienza sempre più distintiva e personalizzata.
- **Scale Up Innovazione** per portare a scala l'utilizzo di tecnologia, Dati, intelligenza artificiale generativa e Automazione, per la crescita della Compagnia con **investimenti per oltre €325 milioni**.

### **Modelli di business distintivi e offerta distintiva a servizio del Paese**

In questi anni la Compagnia ha sviluppato **modelli di business distintivi** per offrire soluzioni concrete, capaci di garantire risposte tempestive e capillari attraverso il coinvolgimento della Rete diffusa su tutto il territorio.

In ambito Salute e Welfare, la Compagnia ha lanciato la **business unit Health&Welfare**, un esempio sul mercato italiano in linea con le best practice internazionali che unisce in un unico polo i segmenti di business Malattia e Infortuni per i clienti Retail, Imprese e Employee Benefits (Collettive), con un'offerta integrata per la prevenzione e la protezione della salute di famiglie, lavoratori e imprese. Il **network Welion** di strutture sanitarie d'eccellenza oggi conta **più di 13mila centri diffusi in ogni provincia** per garantire elevati livelli di servizio, a supporto del sistema sanitario nazionale.

Sul fronte del climate change, invece, Generali in Italia ha varato un **modello che coniuga conoscenza, innovazione, responsabilità sociale e di business**, con un focus su prevenzione, capillarità e tempestività della risposta, anche grazie ad un Climate Change Lab dedicato e al protocollo di emergenza "Qui per Voi". Da quasi un anno la Compagnia ha lanciato, per prima sul mercato, una nuova soluzione assicurativa per la protezione dai rischi cat/nat e complementare alle offerte dedicate ai diversi comparti di business (commercio, artigiani, Pmi, turismo, professionisti), integrando componenti di prevenzione, protezione, servizi e tecnologia, per anticipare i bisogni delle imprese. Con questa soluzione assicurativa Generali ha messo a disposizione del motore produttivo dell'Italia una risposta concreta su una sfida decisiva per la sostenibilità di tutto il Sistema Paese.

### **"Generali Partner del Paese – Protection Day"**

Nel pomeriggio, l'evento continua con "**Generali Partner del Paese – Protection Day**", un dialogo sulla protezione con autorevoli esperti sulla longevità, la salute e le prospettive di una società che vive più a lungo. L'iniziativa, in diretta su [YouTube sul canale di Generali Italia](#), rappresenta anche un evento diffuso su tutto il territorio grazie alle **700 agenzie** che accoglieranno oltre **5.000 clienti** per seguire l'evento in diretta da Roma e proseguire col dibattito sulle piazze locali.

**Generali Italia** è l'assicuratore più conosciuto in Italia con €32,1 miliardi di premi totali, 14 mila dipendenti e una rete capillare di 40 mila distributori, oltre ai canali online e di bancassurance. A Generali Italia fanno capo Alleanza Assicurazioni, Das, Genertel, Generali Welion, Generali Jeniot e Leone Alato, oltre alle attività della Business Unit Cattolica.